



ТЕХНИЧЕСКИЕ ХАРАКТЕРИСТИКИ

Рабочий диапазон: расход от 0,5 до 3,6 м³/ч, напор до 6 м.

Диапазон температуры жидкости: от -10 °С до +110 °С.

Перекачиваемая жидкость: чистая, без твердых включений и минеральных масел, не вязкая, химически нейтральная, по характеристикам близкая к воде (макс. содержание гликоля 30%).

Максимальное рабочее давление: 10 бар (1000 кПа).

Минимальное давление на всасе: значения представлены в специальных таблицах.

Монтаж: вал двигателя в горизонтальном положении на подающем или обратном трубопроводе, приемный патрубок должен быть расположен максимально близко к расширительному баку, над максимальным уровнем котла и максимально далеко от поворотов, колен и ответвлений трубопровода во избежание турбулентности воды и возникающих в результате шумов.

Степень защиты: IP 44.

Класс изоляции: F.

Кабельный ввод: PG 11.

Специальное исполнение по запросу: электродвигатели для других напряжений и/или частот.

Аксессуары: 1/4" F - 1" F - 1 1/4" F - 1 1/4" M комплекты гаек для монтажа DN20-DN25-DN32 овальные ответные фланцы; DN32/PN6 круглые ответные фланцы.

ОБЛАСТЬ ПРИМЕНЕНИЯ

Циркуляционный насос с мокрым ротором предназначен для бытовых открытых и закрытых систем отопления и кондиционирования воздуха.

КОНСТРУКТИВНЫЕ ОСОБЕННОСТИ

Электродвигатель с мокрым ротором, корпус гидравлики из чугуна с катафорезным покрытием. Корпус электродвигателя - литой под давлением алюминий. Рабочее колесо из технополимера. Керамический вал двигателя вращается на втулках из оксида алюминия, смазываемых перекачиваемой жидкостью.

Кожух ротора, гильза статора и фланец гидравлики из нержавеющей стали.

Упорный подшипник - керамика. Уплотнительные кольца - EPDM, пробка спуска воздуха - латунь. Двухполюсный асинхронный двигатель с мокрым ротором имеет встроенную защиту от перегрузки.

Три скорости вращения двигателя.

Степень защиты: IP 44.

Класс изоляции: F.

Кабельный ввод: PG 11.

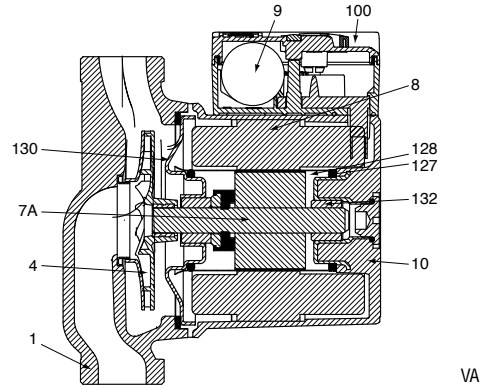
Монтаж: вал двигателя в горизонтальном положении.

Напряжение питания: 1 x 230 В~ 50 Гц.

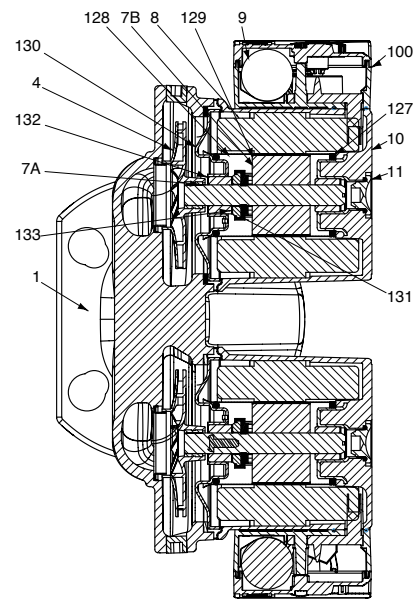
Специальное исполнение по запросу: электродвигатели для других напряжений и/или частот.

МАТЕРИАЛЫ

№	УЗЛЫ	МАТЕРИАЛЫ
1	КОРПУС НАСОСА	ЧУГУН С КАТАФОРЕЗНЫМ ПОКРЫТИЕМ
4	РАБОЧЕЕ КОЛЕСО	ТЕХНОПОЛИМЕР
7A	ВАЛ ДВИГАТЕЛЯ	КЕРАМИКА
7B	РОТОР	-
8	СТАТОР	-
9	КОНДЕНСАТОР	-
10	КОРПУС ДВИГАТЕЛЯ	ЛИТОЙ АЛЮМИНИЙ
11	ПРОБКА СПУСКА ВОЗДУХА	ЛАТУНЬ
100	КЛЕММНАЯ КОРОБКА	-
127	УПЛОТНИТЕЛЬНОЕ КОЛЬЦО	EPDM
128	ГИЛЬЗА СТАТОРА	НЕРЖАВЕЮЩАЯ СТАЛЬ
129	КОЖУХ РОТОРА	НЕРЖАВЕЮЩАЯ СТАЛЬ
130	ФЛАНЕЦ ГИДРАВЛИКИ	НЕРЖАВЕЮЩАЯ СТАЛЬ
131	КРЫШКА ПОДШИПНИКА	EPDM
132	ВТУЛКИ	ОКСИД АЛЮМИНИЯ
133	УПОРНЫЙ ПОДШИПНИК	ГРАФИТ



VA



VD

- Маркировка:
(пример)

VA 55 / 180 X

VA = одинарный циркуляционный насос

максимальный напор (дм)

межосевое расстояние (мм)

стандартный (без индекса) = 1" 1/2 резьбовое соединение
 1/2" = 1" резьбовое соединение
 X = 2" резьбовое соединение
 32 = DN32/PN6/10 фланцевое соединение