

КОТЛЫ СЕРИИ TRADITION

Разработанные на основе ноу-хау и высоких технологий, включая встроенную электронную систему регулирования, котлы серии TRADITION имеют 3 режима использования: от простого ручного режима до полностью автоматического. Пользователь может сам выбрать режим управления системой отопления.

Доступная и расширяемая серия высокого класса:

1 - Ручное управление

Можно управлять котлом в ручном режиме и непосредственно с панели управления, задавать температуру системы отопления и выбирать режим горячего водоснабжения ECO/MAX. Преимуществом такого режима является применение 4-ходового клапана, обеспечивающего устойчивую температуру подачи системы отопления, наличие защиты котла от замерзания, режимы горячего водоснабжения ECO/MAX, а также система защиты от ожогов для горячего водоснабжения.



2 - Проводной комнатный термостат

Двухпозиционное регулирование (ON/OFF) с использованием проводного комнатного термостата.

3 - Управление ECO RADIO SYSTEM® с беспроводным термостатом

Встроенная автоматика позволяет простой активацией беспроводного термостата перейти полностью в автоматический режим. Преимуществом этого режима является высокая точность регулирования и быстрая реакция на изменения температуры окружающей среды, а также возможность использования всех других функций, связанных с ECO RADIO SYSTEM®, которая выполняет управление ГВС проточного типа и бойлером.

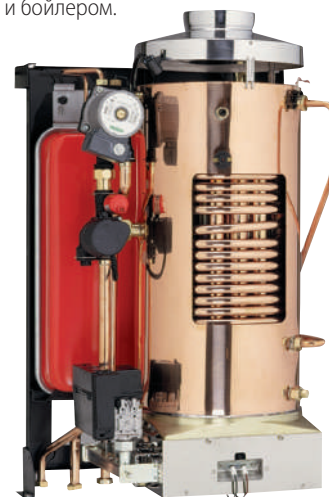
HYDROMOTRIX 2-ХКОНТУРНЫЕ 23, 32 и 45 кВт

Имеет все преимущества технологии «горячего водоснабжения с полунакоплением», разработанной FRISQUET:

- вода нагревается сразу, имеет стабильную температуру, а требования к минимальному расходу используемой воды отсутствуют
- в начале водоразбора обеспечивается высокий расход

Высокие значения расхода горячей воды:

- 23 кВт: 11 л/мин (с принудительной тягой) и 12 л/мин (с естественной)
- 32 кВт: 15 л/мин
- 45 кВт: 19 л/мин



PRESTIGE 50 КВТ ТОЛЬКО ОТОПЛЕНИЕ + БОЙЛЕР 120 Л

Этот котел совместно с бойлером UPES 120 из нержавеющей стали является высокоэффективной системой котел/бойлер в вертикальном исполнении и занимает незначительное место (ширина всего 1150 мм).

- большой стандартный расход воды объемом 24 л/мин
- короткое время нагрева: 10 мин*.
- положения ECO, MAX и STOP

*Согласно одному из самых строгих стандартов EN 625 и EN 13 203 установленное время нагрева бойлера - 20 мин.



Наличие в любой момент и большие расходы горячей воды

Пример подачи горячей воды 40 °С, 20 л/мин, при поступлении холодной воды 15 °С.

КОМФОРТ ГВС ★★ ★ В СООТВЕТСТВИИ С EN 13 203

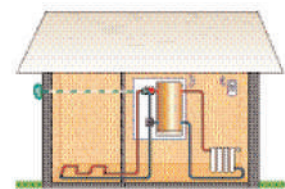


1-контурный, 2-контурный или с бойлером Серия настенных или напольных котлов

25 . 32 . 45 . 50 кВт

ОТОПЛЕНИЕ

Котлы серии TRADITION оборудованы так, чтобы подошли к любой системе отопления. Наши котлы могут обеспечивать теплом одинаково надежно как традиционные 1-контурные системы отопления с радиаторами, с теплыми полами (благодаря 3-ходовому клапану, серийно встроенному в котел и без дополнительного гидравлического комплекта), так и системы с 2-мя контурами и с различной температурой в них.

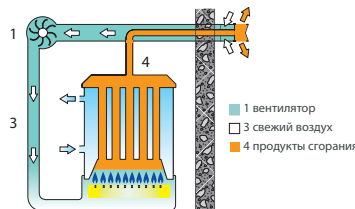


СИСТЕМА С ПРИНУДИТЕЛЬНОЙ ТЯГОЙ FRISQUET

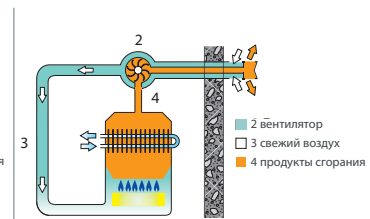
Использование вентилятора FRISQUET, который всасывает свежий воздух и подает его в котел, имеет важное преимущество: вентилятор работает при температуре окружающей среды.

Долговечность такой системы неизмеримо выше по сравнению с долговечностью дымоходов, удаляющих влажные продукты сгорания при температуре свыше 200 °С, которыми оснащено большинство настенных котлов.

Теплообменник герметичен. Другие же элементы регулирования и функционирования котла находятся в окружающей среде и доступны без вмешательства в герметичную зону.



Котел FRISQUET:
всасывание свежего воздуха.



Другие теплогенераторы:
всасывание продуктов сгорания.



TRADITION		Естественная тяга	Принудительная тяга	2-контурный	1-контурный	Бойлер UPEC 120 л
настенный	HYDROMOTRIX 23 кВт	•	•	•		
	HYDROMOTRIX 32 кВт	•		•		
	HYDROMOTRIX 45 кВт	•		•	•	
напольный	PRESTIGE 50 кВт				•	•